



香港聖公會福利協會
HONG KONG SHENG KUNG HUI WELFARE COUNCIL



「愛·家庭」賽馬會成長中心

2024
7月—9月

活動通訊

重點推介

1. 暑期特別班 P.7& P.11
- 訓練學童的情緒調控及專注力
2. 家長活動系列 P.12
- 提升家長的育兒及管教技巧

目錄

中心介紹	1
言語治療活動及訓練	2
職業治療活動及訓練	5
特殊幼兒工作員訓練	8
社會工作員活動及訓練	9
家長活動系列	12

聯絡我們

☎ 8201 1163

📍 九龍馬頭涌道 139 號聖三一白普理中心 3 樓

f skh.welove.wwlove

📷 welovewwlovehk



報名連結



辦公時間：

星期一至五：上午 9:30 - 下午 1:00
下午 2:00 - 下午 6:30

星期六：上午 9:30 - 下午 1:00
下午 2:00 - 下午 5:30



愛·家庭
賽馬會成長中心

中心介紹

服務對象：有特殊學習需要之學童及其家庭

服務目標：讓孩子在黃金期及早接受訓練，得以健康成長。
讓家長得到實務及心靈上的支援。

服務模式：提供一站式、全面及專業的服務，透過中心的跨專業團隊，提供評估、個別及小組形式的指導

服務內容

孩子支援

我們願意按孩子的獨特性和個別需要，設計特別的遊戲和活動促進孩子學習。

家庭支援

我們樂意為家長提供知識上的支援，為家長提供心靈休憩的空間。

社區教育

我們希望透過不同的活動及服務，與社區人士接觸，讓有需要的家庭及孩子能於訓練黃金期接受適切的訓練。

學校支援

我們著重及早介入，樂意成為學校的合作伙伴，一同支援和照顧孩子的成長需要

中心設施



愛·探索 — 感覺統合訓練室



愛·談天
配有隔音設備的會談空間



家長資源閣



P-Cube 牆

「愛·家庭」賽馬會成長中心位於九龍城，總面積超過5000平方呎。中心內設有多元化訓練室配合專業訓練及孩子和家長的需要。

言語治療

活動及訓練



言語治療個別訓練

日期	對象	訓練範疇	費用
確實時間與導師協定	學前至中六學童 (懷疑或已評估有特殊學習需要)	<ul style="list-style-type: none">· 語言、聽覺、構音、說話流暢度及聲線障礙· 口肌活動能力問題· 讀寫障礙	星期一至五 \$800/45 分鐘 \$1,000/60 分鐘 星期六 \$850/45 分鐘 \$1,050/60 分鐘

言語治療二人合組訓練 *

日期	對象	訓練範疇	費用
確實時間與導師協定	學前至中六學童 (懷疑或已評估有特殊學習需要)	<ul style="list-style-type: none">· 語言、聽覺、構音、說話流暢度及聲線障礙· 口肌活動能力問題· 讀寫障礙· 社交技巧	星期一至五 \$680/45 分鐘 \$840/60 分鐘

* 學童需先參加中心言語治療個別訓練，並經治療師評估合適後方能接受此訓練



「語」童遊戲 B 組

透過多元活動及各類合作遊戲提升及擴展幼兒的溝通動機及句子結構，提升幼兒的聆聽理解能力，強化幼兒的言語及社交能力。

導師：言語治療師 呂曉嵐姑娘

	日期	時間	對象	名額	費用及節數	課程編號
第一期	2024 年 7 月 5、12、19、26 日 8 月 2、9 日 (逢星期五)	4:30pm - 5:15pm	3 歲以上 或 能以短句 溝通的學童	4 位	\$2,400/6 節	242KG28
第二期	2024 年 8 月 16、23、30 日 9 月 6、20、27 日 (逢星期五)		(懷疑或已評估有特 殊學習需要)		\$2,400/6 節	242KG29



「語」童遊戲 C 組

透過多元活動及各類合作遊戲提升幼兒聆聽理解及高階思維能力（如：因果關係、聯想解決問題等），提升幼兒敘述及描述故事能力，鞏固幼兒的言語及社交能力。

導師：言語治療師 – 梁思琪姑娘

	日期	時間	對象	名額	費用及節數	課程編號
第一期	2024 年 6 月 7、14、21、28 日 (逢星期五)	5:00pm - 5:45pm	4 歲以上 或 能以句子 溝通的學童 (懷疑或已評估有特 殊學習需要)	6 位	\$1,600/4 節	242KG30
第二期	2024 年 7 月 5、12、19、26 日 (逢星期五)				\$1,600/4 節	242KG31
第三期	2024 年 8 月 2、16、23、30 日 (逢星期五)				\$1,600/4 節	242KG32





職業治療

活動及訓練

職業治療個別訓練

日期	對象	訓練範疇	費用
確實時間與導師協定	學前至中六學童 (懷疑或已評估有特殊學習需要)	<ul style="list-style-type: none">· 感覺統合發展· 視覺感知· 大小肌肉訓練· 書寫能力	星期一至五 \$800/45 分鐘 星期六 \$850/45 分鐘

感統專注動樂

透過感覺統合及專注力訓練，提升兒童調節感覺訊息的能力，讓他們達至最佳醒覺度，準備好以良好的狀態專注學習，從而使在學校課堂的表現得以提升。

導師：職業治療師 - 馬永盈姑娘

	日期	時間	對象	名額	費用及節數	課程編號
第一期	2024 年 7 月 11、18、25 日 8 月 1、8、15 日 (逢星期四)	5:00pm - 6:00pm	3-6 歲 有感覺統合及 專注力訓練 需要的學童	5 位	\$2,700/6 節	242KG33
第二期	2024 年 8 月 22、29 日 9 月 5、12、19、26 日 (逢星期四)					242KG34



執行功能特工隊

學前階段是兒童執行功能發展的黃金期，良好的執行功能可幫助兒童在日常生活及學習中更專注、更能抑制衝動及作更有效的管理和組織。

本小組透過有系統的遊戲及任務，提升兒童的執行功能，加強他們整體的學習表現。

導師：職業治療師 - 馬永盈姑娘

	日期	時間	對象	名額	費用及節數	課程編號
第一期	2024 年 7 月 5、12、19、26 日 (逢星期五)	5:00pm - 6:00pm	就讀 K2-K3 有專注力及執行功能訓練需要的學童	4 位	\$1,800/4 節	242KG35
第二期	2024 年 8 月 9、16、23、30 日 (逢星期五)					242KG36
第三期	2024 年 9 月 6、13、20、27 日 (逢星期五)					242KG37



▶ 感統專注動樂活動照

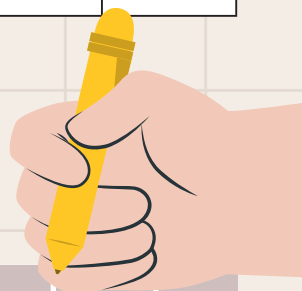
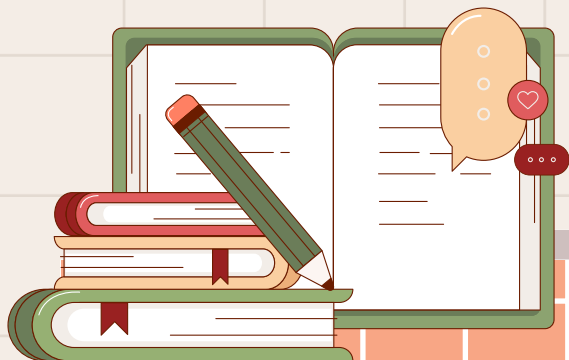
暑期特別班

靈活小手學寫字

透過小手肌訓練遊戲，加強學童的基礎小肌肉能力，同時透過視空間感知訓練及多感官學習活動，提升他們對書寫文字的興趣及能力。

導師：職業治療師 - 馬永盈姑娘

	日期	時間	對象	名額	費用及節數	課程編號
第一期	2024 年 7 月 19、26 日 8 月 2、9、16、23、 30 日 (逢星期五)	2:30pm - 3:30pm	升 K3, 有小手肌 及寫畫能力發展 困難的學童	3 位	\$2,700/6 節	242KG38



特殊幼兒 工作員

活動及訓練

特殊幼兒工作員個別訓練

日期	對象	訓練範疇	費用
確實時間與導師協定	2-6 歲學童 (懷疑或已評估有特殊學習需要)	<ul style="list-style-type: none"> · 基本認知概念 · 社交情緒行為 · 自我照顧能力 · 解難能力和專注力 · 與人溝通互動 · 大小肌肉訓練 	\$500/45 分鐘 \$700/60 分鐘

特殊幼兒工作員合組訓練 *

日期	對象	訓練範疇	費用
確實時間與導師協定	2-6 歲學童 (懷疑或已評估有特殊學習需要)	<ul style="list-style-type: none"> · 基本認知概念 · 社交情緒行為 · 自我照顧能力 · 解難能力和專注力 · 與人溝通互動 · 大小肌肉訓練 	\$400/60 分鐘 (2 人小組)

* 學童需先參加中心特殊幼兒工作員個別訓練，並經導師評估合適後方能接受此訓練

社會工作員

社會工作員個別訓練

日期	對象	訓練範疇	費用
確實時間與導師協定	小一至中六學童 (懷疑或已評估有特殊學習需要)	<ul style="list-style-type: none"> 專注力及執行功能訓練 情緒理解及調控 提升社交思維及學習展現良好行為 	\$500/45 分鐘 \$700/60 分鐘

童來遊戲

透過互動及遊戲，學習因應不同情境理解別人的想法及感受，並作出合宜的友好行為，以提升學童的社交技巧。

導師：社會工作員 - 曾樂敏姑娘

日期	時間	對象	名額	費用及節數	課程編碼
2024 年 7 月 11、18 日 8 月 8、15 日 (逢星期四)	4:30pm - 5:30pm	K2-K3 學童 (懷疑或已評估有特殊學習需要)	6 位	\$1,200/4 節	242KG18





躍動專注小博士 - 專注力訓練小組

透過針對性的訓練、遊戲及提示策略等，提升學童的專注力，同時讓學童認識幫助自己專注的重要元素，協助學童更有效地學習。

導師：社會工作員 – 梁穎詩姑娘

日期	時間	對象	名額	費用及節數	課程編碼
2024 年 7 月 13、20 日 8 月 3、10、17、24 (逢星期六)	10:00am - 11:00am	升小一至 升小三學童 (懷疑或已評估有特殊學習 需要)	4 位	\$1,800/6 節	242KG19
2024 年 9 月 7、14、21 日 10 月 5、12、19 日 (逢星期六)					242KG20

情緒社交小博士

小組透過社交遊戲、角色表演等活動，讓孩子理解自己的情緒，並學習以合宜的方式表達及處理情緒，同時學習與朋輩溝通及相處的技巧，以改善社交關係。

導師：社會工作員 – 梁穎詩姑娘

日期	時間	對象	名額	費用及節數	課程編碼
2024 年 7 月 13、20 日 8 月 3、10、17、24 日 (逢星期六)	12:00am - 1:00pm	升小一至 升小三學童 (懷疑或已評估有特殊學習 需要)	4 位	\$1,800/6 節	242KG21
2024 年 9 月 7、14、21 日 10 月 5、12、19 日 (逢星期六)					242KG22

暑期特別班

專注奇兵

訓練將透過多元化的遊戲及活動，提升學童對「選擇專注」、「持久專注」、「轉換專注」及交替運用的掌握；同時學習守規，以提升自律性及自控能力。

導師：社會工作員 – 馬迪恩姑娘、輔導員 – 唐嘉鎂姑娘

日期	時間	對象	名額	費用及節數	課程編碼
2024 年 7 月 18、25 日 8 月 1、8 日 (逢星期四)	10:30am - 11:30am	升 K2- 升 K3 學童 (懷疑或已評估有 特殊學習需要)	6 位	\$1,200/4 節	242KG23

情緒訓練小組

透過社交遊戲、影片及閱讀繪本活動，加強學童對基本情緒的辨識和理解，明白情緒的強弱程度，學習表達情緒，並運用恰當的策略調控負面或過度興奮的情緒。

導師：輔導員 – 黃欣婷姑娘、陳沛詠姑娘

日期	時間	對象	名額	費用及節數	課程編碼
2024 年 7 月 19、26 日 8 月 2、9、16、23 日 (逢星期五)	10:30am - 11:30am	升 K2- 升 K3 學童 (懷疑或已評估有 特殊學習需要)	6 位	\$1,800/6 節	242KG24





家長管教工作坊

透過個案分析、小組討論及練習活動，讓家長明白孩子情緒及行為背後的動機及需要，豐富其管教技巧，協助孩子應對生活上各種的挑戰。

導師：社會工作員 – 黎少雯姑娘 / 輔導員 – 楊之雅姑娘

日期	時間	對象	名額	費用及節數	課程編碼
2024 年 7 月 20 日 8 月 3、17 日 (逢星期六)	10:30am - 12:00nn	懷疑或已評估有特殊學習需要學童的家長	6 位	\$500/3 節	242KG25

家長講座 – 玩遊戲・學情緒

孩子情緒起伏不定，許多孩子也不擅於表達自己的情緒，常常以發脾氣的方式來表達情緒，這常常讓家長感到十分困惑或無法理解孩子的需求。透過這次講座，家長可以了解如何運用遊戲讓孩子表達情緒，並學習處理孩子發脾氣的方法。

導師：輔導員 – 李泳彤姑娘

日期	時間	對象	名額	費用及節數	課程編碼
2024 年 7 月 27 日 (星期六)	2:00pm - 4:00pm	幼稚園及小學學生家長	20 位	\$50/ 節	242KG26

家長講座 – 正念與教養

如何可以有一顆平靜慈愛的心呢？原來靜觀能有效培養我們以一顆慈愛的心，如實地覺察及接納自己的狀態和理解孩子的行為，從而更有力量及智慧與孩子一起成長。

導師：輔導員 – 杜烘旭先生

日期	時間	對象	名額	費用及節數	課程編碼
2024 年 8 月 10 日 (星期六)	10:00am - 12:00nn	幼稚園及小學學生家長	20 位	\$50/ 節	242KG27

報名須知

會員申請

- 報名參加所有課程及活動，須為中心有效之會員。會員期為期三年，費用全免。
- 所提供的會員資料只用作活動邀請、通訊、服務安排之用，將保密處理，並按協會有關政策使用、保存及銷毀。
- 會員個人資料如有更改（如電話及地址變更），請通知中心作修改。

報名及繳費

- 家長可親身到中心遞交活動報名表格或經 Google 表格填寫報名，歡迎家長於報名前致電中心查詢名額餘位。
- 如親臨辦理繳費手續，可用（一）現金；（二）支票（恕不接受期票）
 - 抬頭請寫：「香港聖公會福利協會有限公司」或「Hong Kong Sheng Kung Hui Welfare Council Limited」，
 - 支票背面請寫上參加者姓名、聯絡電話、活動名稱、參加日期及請假日期（如有）。
- 郵寄方法：填妥本中心的報名表，連同支票寄至“九龍馬頭涌道 139 號聖三一白普理中心三樓”
- 個別訓練以連續 4 堂為一期，參加者最少報名一期，並須於兩個月內完成。已報名之活動須於繳費日 3 星期內開始。
- 小組訓練／活動名額有限，先到先得，中心收取報名費用後，報名方作落實。
- 請於第 3 堂預繳下一期個別訓練／小組訓練費用，以作留位之用。
- 所有服務留位須於 5 個工作天內以上述任何一種方式報名及繳費，逾期名額將被取消而不作個別通知。

收據

- 請保留收據至活動完結，以便因服務改期或人數不足時，可憑收據退回款項。

請假安排

- 個別訓練：
設事假及病假限額，一期 4 堂之請假限額為一次，請於該課節開始前致電中心請假。
- 小組訓練：
若因事假請假不設補堂／退款
設病假限額，一期之請假限額為一次；請於該課節開始前致電中心請假，並補回由醫生發出的有效病假紙，方可退款

補堂／取消／退款／退出安排

- 補堂：每期個別訓練最多請假一堂，包括事假或病假。如需請假，請家長於活動前致電中心通知職員。
- 補堂必須於最後一堂後的下一週進行，如未能出席，則不再作補堂安排。
- 取消：如課程人數不足，中心將於活動開始前 5 天以電話通知，全數退還已繳費用，退款時須出示有關收據。
- 退款：家長須於收到退款通知起計兩個月內領取退款。逾期領取款項，中心將不予以辦理，敬請見諒。
- 退出：如家長因私人原因退出課程，已繳交之費用概不發還，報名時敬請留意。
- 除本中心取消活動外，所有活動一經收費核實，絕不接受任何更改（包括轉讓或轉換）或退款，敬請留意。

惡劣天氣安排

	雷暴警告	黃色暴雨	紅色暴雨	黑色暴雨	三號風球	八號或以上風球
中心開放	✓	✓	✓	✓	✓	×
中心班組訓練	✓	✓	✓	×	✓	×

一號及三號風球、黃色及紅色暴雨警告訊號：中心訓練／服務照常運作。

八號或以上風球：

- 於早上七時前已懸掛，上午九時至下午一時之中心訓練將作取消。
- 如天文台於小組／中心訓練開始前兩小時已懸掛，中心小組／訓練將會取消。
- 若風球除下的時間距離中心結束服務時間不足兩小時，當日將不會開放。

黑色暴雨警告訊號：

- 若中心經已開放，則開放時間維持不變；若黑色暴雨警告在中心開放前經已生效，中心將不會開放，直至黑色暴雨警告除下；若除下黑色暴雨警告時距離中心結束服務時間不足兩小時，當日將不會開放。



香港聖公會福利協會
HONG KONG SHENG KUNG HUI WELFARE COUNCIL



「愛·家庭」賽馬會成長中心

童行一小步 成就孩子一大步